

**DOPUNA URBANISTIČKO-TEHNIČKIH
USLOVA BROJ 08-332/23-1957 OD 08.12.2023. GODINE ZA IZRADU GLAVNOG PROJEKTA DIJELA
SAOBRAĆAJNICE RADNOG NAZIVA "ULICA 4", U ZAHVATU DUP –a "DAJBABSKA GORA", U
PODGORICI**

**PODNOŠILAC ZAHTJEVA: AGENCIJA ZA IZGRADNJU I RAZVOJ PODGORICE,
d.o.o. PODGORICA**

**OBRADIVAČ: SEKRETARIJAT ZA PLANIRANJE PROSTORA I
ODRŽIVI RAZVOJ GLAVNOG GRADA PODGORICE**

PODGORICA, MAJ 2024. GODINE

CRNA GORA
GLAVNI GRAD PODGORICA
Sekretarijat za planiranje
prostora i održivi razvoj
Broj: 08-332/24-528
Podgorica, 13.05.2024. godine

**DOPUNA URBANISTIČKO-TEHNIČKIH
USLOVA BROJ 08-332/23-1957 OD 08.12.2023. GODINE ZA IZRADU GLAVNOG PROJEKTA DIJELA
SAOBRAĆAJNICE RADNOG NAZIVA "ULICA 4", U ZAHVATU DUP –a "DAJBABSKA GORA", U
PODGORICI**

PODNOŠILAC ZAHTJEVA:

Agencija za izgradnju i razvoj Podgorice, zahtjevom zavedenim kod ovog Organa pod brojem 08-332/24-528 od 29.03.2024.godine.

PRAVNI OSNOV:

Pravni osnov za izradu ovih uslova je član 74. Zakona o planiranju prostora i izgradnji objekata ("Sl.list CG" br.64/17, 44/18, 63/18,011/19, 082/20, 086/22, 004/23), Uredba o povjeravanju dijela poslova Ministarstva prostornog planiranja, urbanizma i državne imovine jedinicama lokalne samouprave ("Sl. list CG", br. 87/18, 28/19, 75/19, 116/20 i 76/21, 141/21 151/22, 097/23 i 012/24), DUP "Dajbabska gora", evidentiran u Registru planske dokumentacije Ministarstva prostornog planiranja, urbanizma i državne imovine na dan 13.05.2024.godine.

DOPUNA URBANISTIČKO -TEHNIČKIH USLOVA:

Urbanističko-tehnički uslovi izdati od strane ovog Sekretarijata pod brojem 08-332/23-1957 od 08.12.2023. godine za izradu Glavnog projekta dijela saobraćajnice radnog naziva "Ulica 4", u zahvatu DUP –a "Dajbabska gora", dopunjuju se zbog zahtjeva Investitora da projektom obuhvati kontaktne saobraćajne krake: "Prilaz 4", "Prilaz 5" i "Prilaz 6"

U poglavlju "UTU – Planirano stanje" poslije stava "Planirana saobraćajnica definisana je koordinatama tjemena i centara raskrsnica, a u grafičkom prilogu dat je njen poprečni presjek. Obzirom da je geodetska podloga razmjere R 1:1000, što ne daje mogućnost preciznog određivanja visinskih kota, ovim planom su orijentaciono definisane kote raskrsnica. Nakon snimanja geodetske podloge za potrebe izrade glavnih projekata ovih saobraćajnica, biće precizno definisane visinske kote, zavisno od kota postojećih i planiranih objekata kao i uklapanja u postojeće stanje." dodaje se stav:

"Osovine saobraćajnih kraka "Prilaz 4", "Prilaz 5" i "Prilaz 6" definisane su koordinatama tačaka koje su sastavni dio grafičkog priloga "Saobraćaj" dopune UTU-a."


Ostali elementi iz osnovnih urbanističko-tehničkih uslova se zadržavaju.

OBRADIVAČ

Damir Aljošević, Spec.sci.arh.



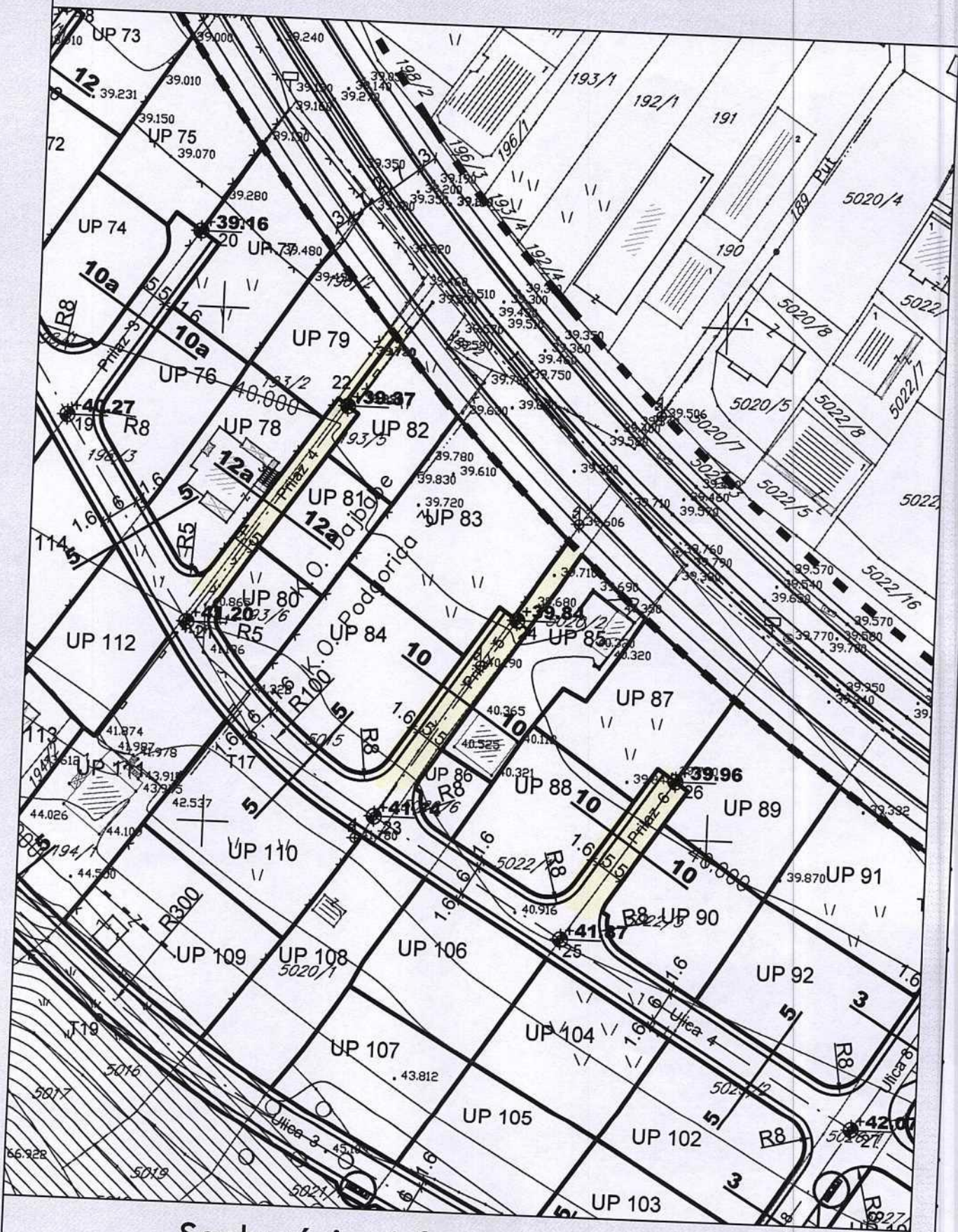
**RUKOVODILAC SEKTORA ZA
IZGRADNJU I LEGALIZACIJU OBJEKATA**
mir Radmila Maljević, dip.ing.saobr.



CRNA GORA
GLAVNI GRAD- PODGORICA
Sekretarijat za planiranje
prostora i održivi razvoj
Broj: 08-332/24-528

DUP "Dajbabska gora" Podgorica

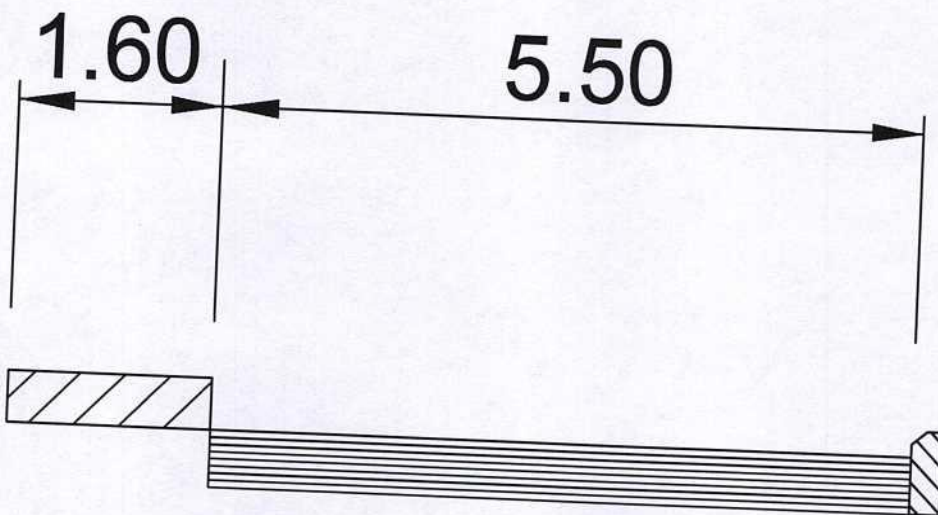
Podnosilac zahtjeva :
Agencija za izgradnju i razvoj Podgorice



Saobraćajna infrastruktura

prilog 2

presjek 10-10



KOORDINATE KARAKTERISTIČNIH TAČAKA								
T1	6601917.69	4698778.32	T34	6602236.59	4697959.81	29	6602259.53	4698227.53
T2	6601805.31	4698725.81	T35	6602377.26	4697934.26	30	6602200.98	4698197.75
T3	6601860.14	4698677.69	T36	6602515.66	4697873.10	31	6602281.18	4698158.48
T4	6602001.41	4698662.11	T37	6601751.75	4696086.26	32	6602251.15	4698122.65
T5	6601762.30	4698668.36	T38	6601704.33	4696127.63	33	6602334.51	4698232.75
T6	6601650.10	4698478.83	T39	6601756.45	4696134.95	34	6602355.47	4698261.97
T7	6601549.75	4698472.68	T40	6602266.76	4698168.18	35	6601977.64	4698374.24
T8	6601544.56	4698419.40	T41	6602242.02	4698176.16	36	6601684.23	4698533.26
T9	6601580.56	4698409.86	1	6601919.01	4698819.35	37	6601732.14	4698616.17
T10	6601581.78	4698394.80	2	6601888.11	4698793.93	38	6601762.62	4698668.20
T11	6601584.38	4698378.35	3	6601922.52	4698768.87	39	6601577.58	4698474.39
T12	6601599.89	4698375.00	4	6601866.50	4698776.15	40	6601529.74	4698427.90
T13	6601604.42	4698363.56	5	6601802.89	4698721.09	41	6601545.04	4698412.68
T14	6601622.82	4698345.81	6	6601802.83	4698721.02	42	6601579.11	4698395.99
T15	6601961.98	4698584.06	7	6601892.18	4698676.92	43	6601623.74	4698324.26
T16	6601985.76	4698508.89	8	6601966.07	4698666.40	44	6601573.54	4698419.69
T17	6602109.28	4698316.91	9	6601992.80	4698666.93	45	6601904.30	4698204.59
T18	6601934.32	4698421.73	10	6601996.39	4698667.27	46	6602075.82	4698081.64
T19	6602081.12	4698260.81	11	6601865.12	4698624.34	47	6602273.40	4697834.71
T20	6601921.35	4698154.41	12	6601999.76	4698556.32	48	6602325.96	4697788.58
T21	6601991.36	4698135.36	13	6601837.90	4698571.43	49	6602333.19	4697758.15
T22	6602281.22	4698158.46	14	6602010.63	4698469.79	50	6602015.67	4698670.25
T23	6602248.75	4698291.30	15	6602034.27	4698512.20	51	6601984.79	4698690.07
T24	6602055.17	4698064.57	16	6602027.32	4698444.29	52	6602004.12	4698644.55
T25	6602098.61	4698042.78	17	6602042.18	4698421.19	53	6601795.18	4697246.41
T26	6602177.16	4697948.51	18	6602066.51	4698457.82	54	6601841.84	4696912.91
T27	6602247.19	4697857.48	19	6602069.98	4698377.99			
T28	6602277.94	4697830.55	20	6602094.99	4698414.82			
T29	6602285.89	4697821.86	21	6602095.22	4698338.77			
T30	6602303.01	4697818.57	22	6602125.52	4698381.89			
T31	6602295.69	4697806.79	23	6602133.91	4698302.26			
T32	6602075.69	4698087.74	24	6602160.79	4698341.52			
T33	6602115.59	4698044.86	25	6602171.87	4698279.67			
			26	6602193.46	4698311.20			
			27	6602230.93	4698244.54			
			28	6602252.45	4698278.16			

presjek 12a-12a

